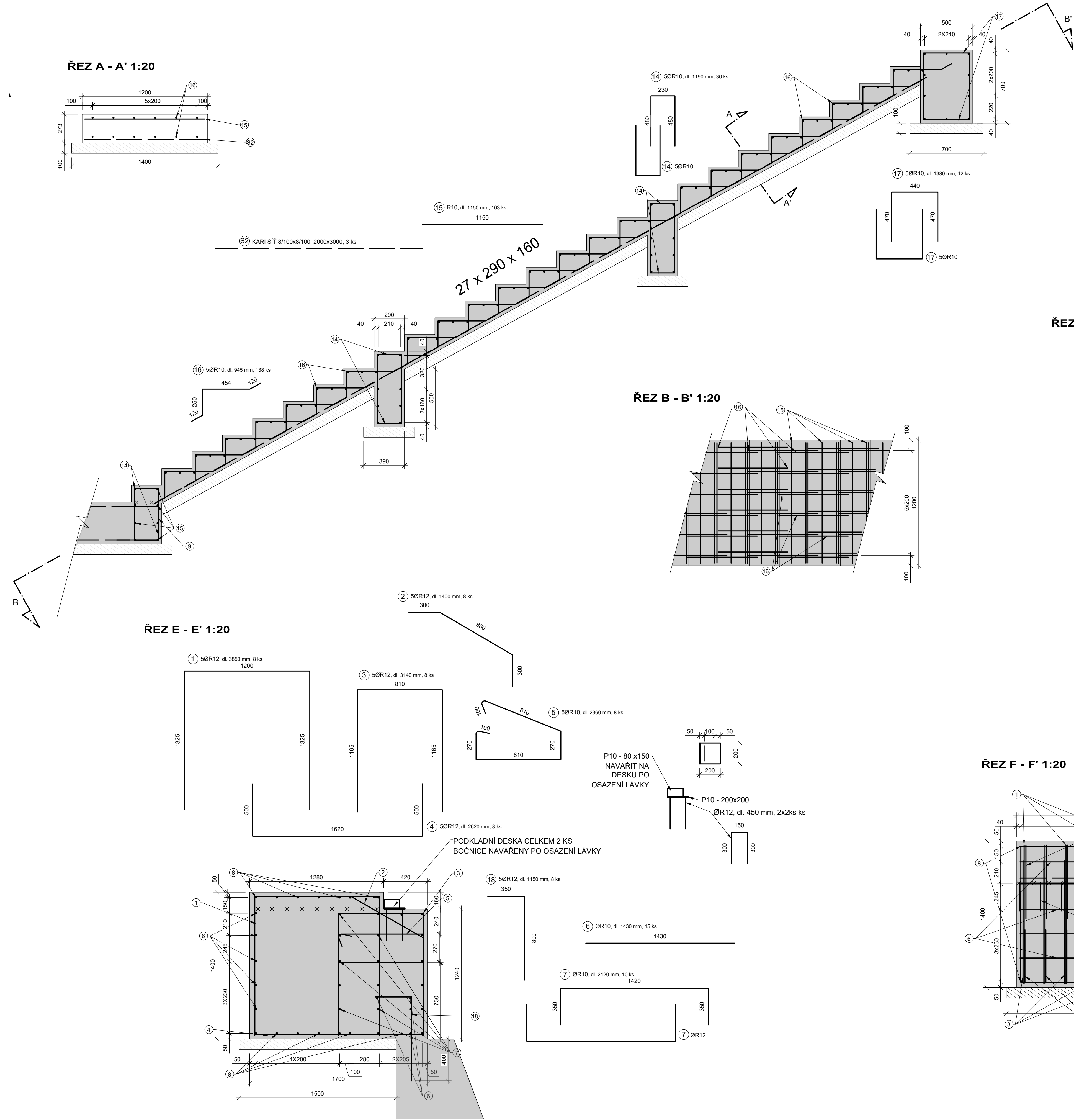
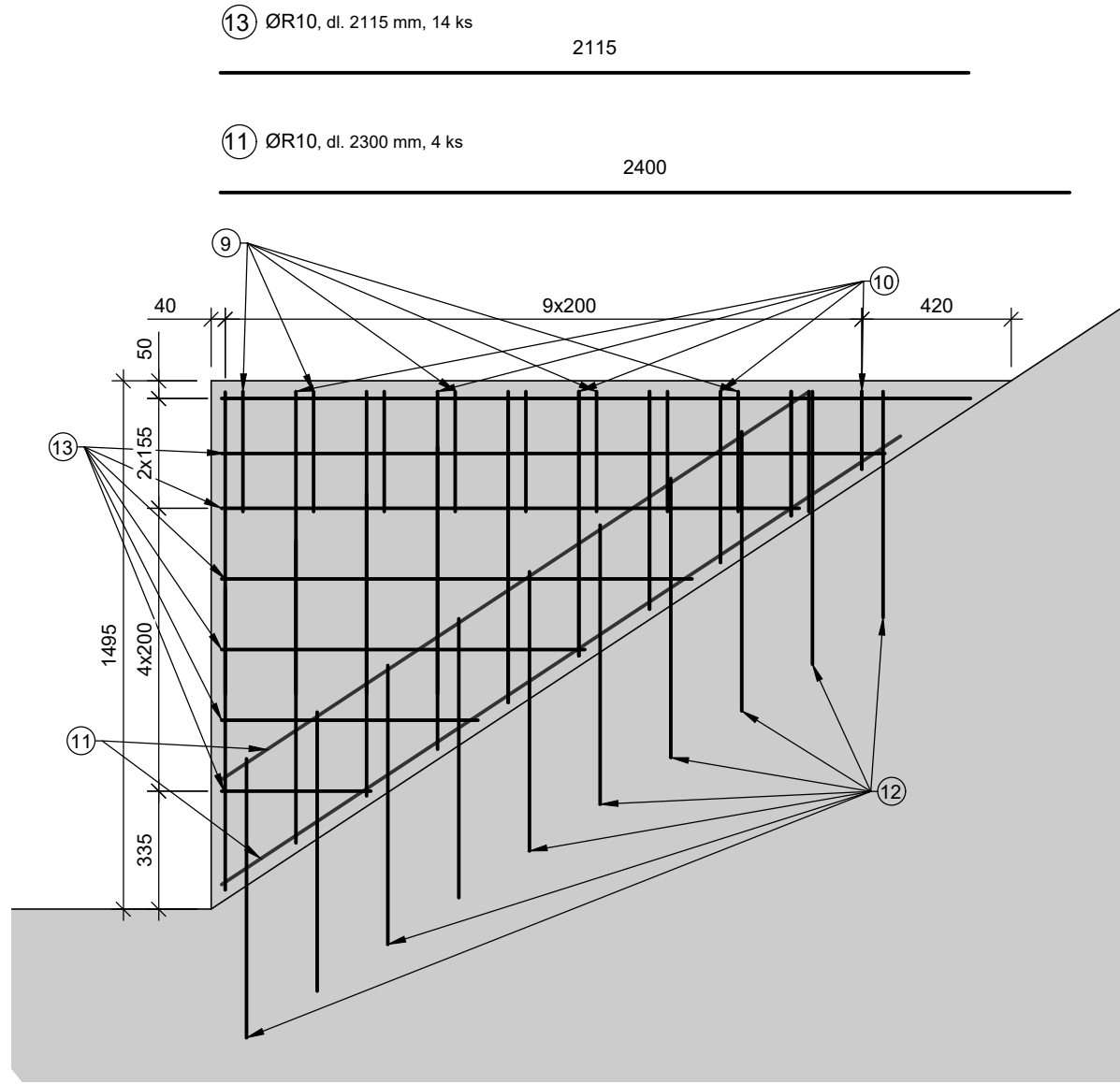


VD STRŽ - REKONSTRUKCE SV A ÚPRAVA VZDUŠNÍHO LÍCE HRÁZE  
SO 14 REKONSTRUKCE PRAVOBŘEŽNÍHO SCHODIŠTĚ

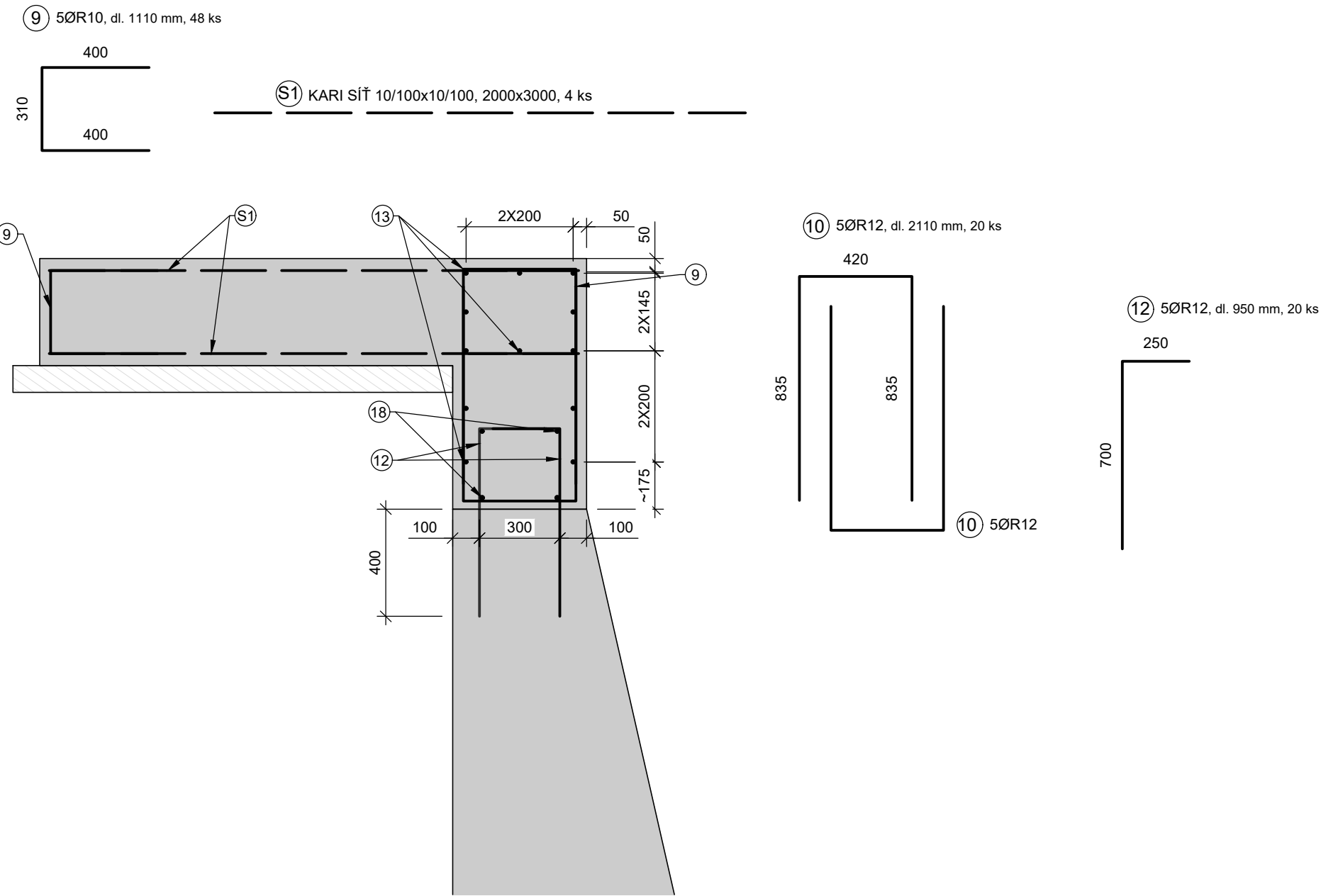
VÝKRES TVARU A SCHÉMA VÝZTUŽE 1:20



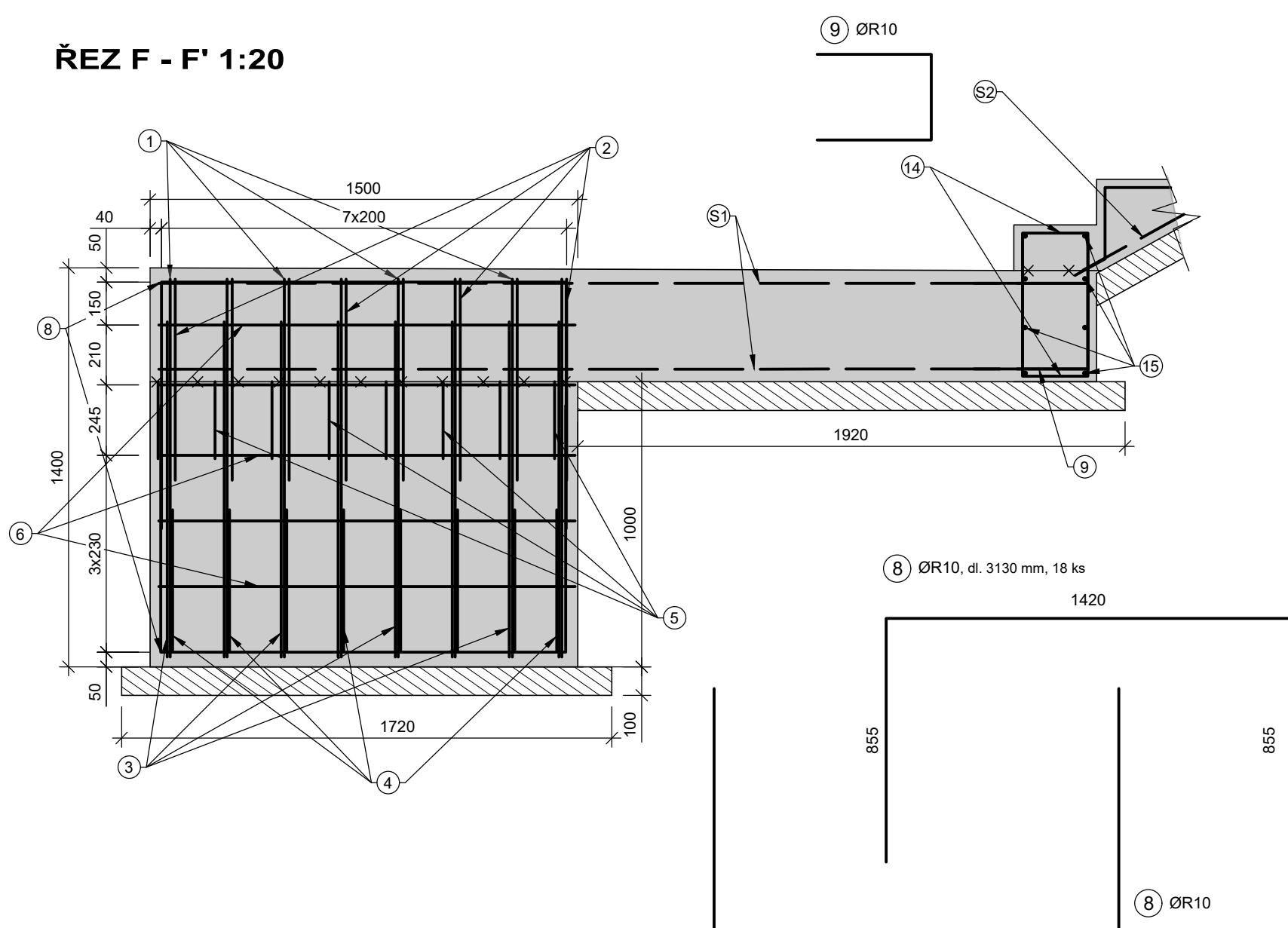
ŘEZ D - D' 1:20



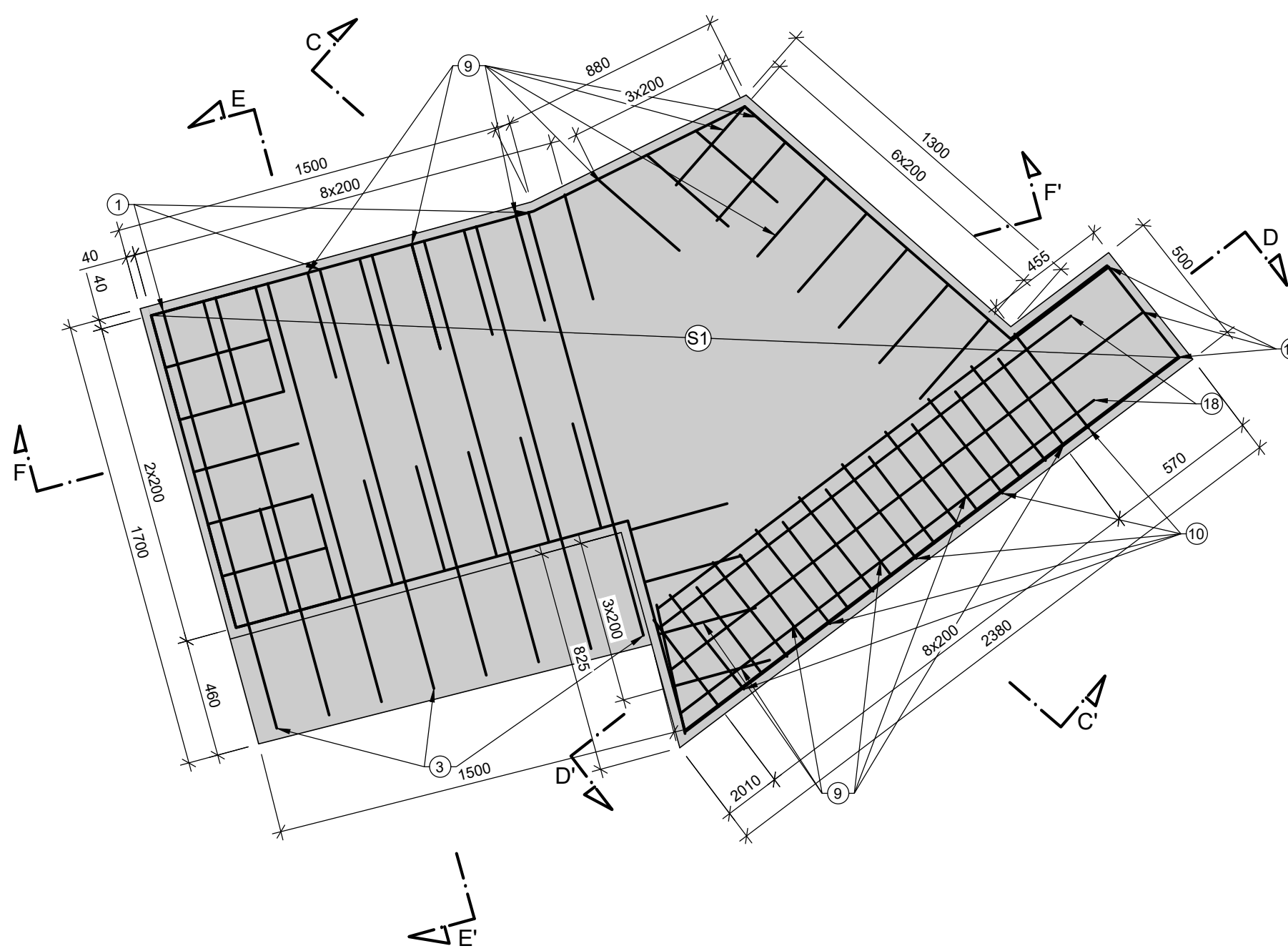
ŘEZ C - C' 1:20



ŘEZ F - F' 1:20



PŮDORYS PODESTY A ZÁKLADOVÉHO BLOKU 1:20



LEGENDA

- ŽELEZOBETONOVÁ KONSTRUKCE
- PODKLADNÍ BETON
- VÝZTUŽ
- STAVEBNÍ KONSTRUKCE

VÝZTUŽ OCEL B 500B (10 505, R), zaručené svařitelná

BETON C25/30 XC4 XA1 XF3  
max. průsak vody 35 mm dle ČSN EN 12 390 - 8

MINIMÁLNÍ KRYTÍ VÝZTUŽE SCHODIŠTĚ 25 mm

MINIMÁLNÍ KRYTÍ VÝZTUŽE BLOKU 35 mm

MINIMÁLNÍ PŘESAHOVÁNÍ VÝZTUŽE 350 mm

Síť S1 bude dotvarována na místě

Síť S2 bude dotvarována na místě

Prut S10 bude podle potřeby zakřiven dle polohy v bedněni

HMOTNOST PODKLADNÍCH DESEK : 2 x 5 kg.  
MATERIÁL: 1.4301

Výkresový systém Batt p.v. Souřadný systém S-JTSK

3			
2			
1			
REVIZE	POPIS	DATUM	SCHVÁLIL

Sweco Hydroprojekt a.s. Ústředí Praha Táborská 31, 140 16 Praha 4; praha@sweco.cz; www.sweco.cz				<div>SWECO</div> <div>Sustainable engineering and design</div>	
VYPRACOVAL	Ing. Bláha	HP	Ing. Klimeš	T. KONTROLA	Ing. Klimeš
PROJEKTANT	Ing. Klimeš	ŘEDITEL DIVIZE	Ing. Malýček	DATUM	03/2021
OBJEDNATEL	Povodí Vltavy, státní podnik			OKRES	Žďár nad Sázavou
AKCE:	VD Strž - rekonstrukce SV a úprava vzdušního líce hráze			ČÍSLO ZÁKAZKY	11 9228 01 01
				STUPEŇ	DSR
				FORMÁT	12x44
				MĚŘÍTKO	1:20
				ARCHIVNÍ ČÍSLO	002908/21/1
ČÁST STAVBY	Rek. pravostranného schodiště			SOPS	SO 14
PRÍLOHA:	Pravobřežní schodiště - výkres tvaru a schéma výztuže			ČÍSLO PRÍLOHY	D.1.14.3
<p>Tato dokumentace včetně všech příloh (s výjimkou dat poskytnutých objednatelem) je důležitým vlastnictvím akce společnosti Sweco Hydroprojekt a.s. Odpovědnost této dokumentace je oprávněn ji využívat k účelům vyplývajícím z uzavřené smlouvy bez jakéhokoli omezení. Jiné osoby (jak fyzické, tak právnické) nejsou bez předchozího výslovného souhlasu objednatele oprávněny tuto dokumentaci ani její části jakkoli využívat, kopírovat (ani jiným způsobem rozmnožovat) nebo zprístupnit dalším osobám.</p> <p>Poznámka: Podpisy zapsaných osob jsou přilpomeny pouze k výkresu číslo 01 nebo originálu přílohy (matrice).</p>					